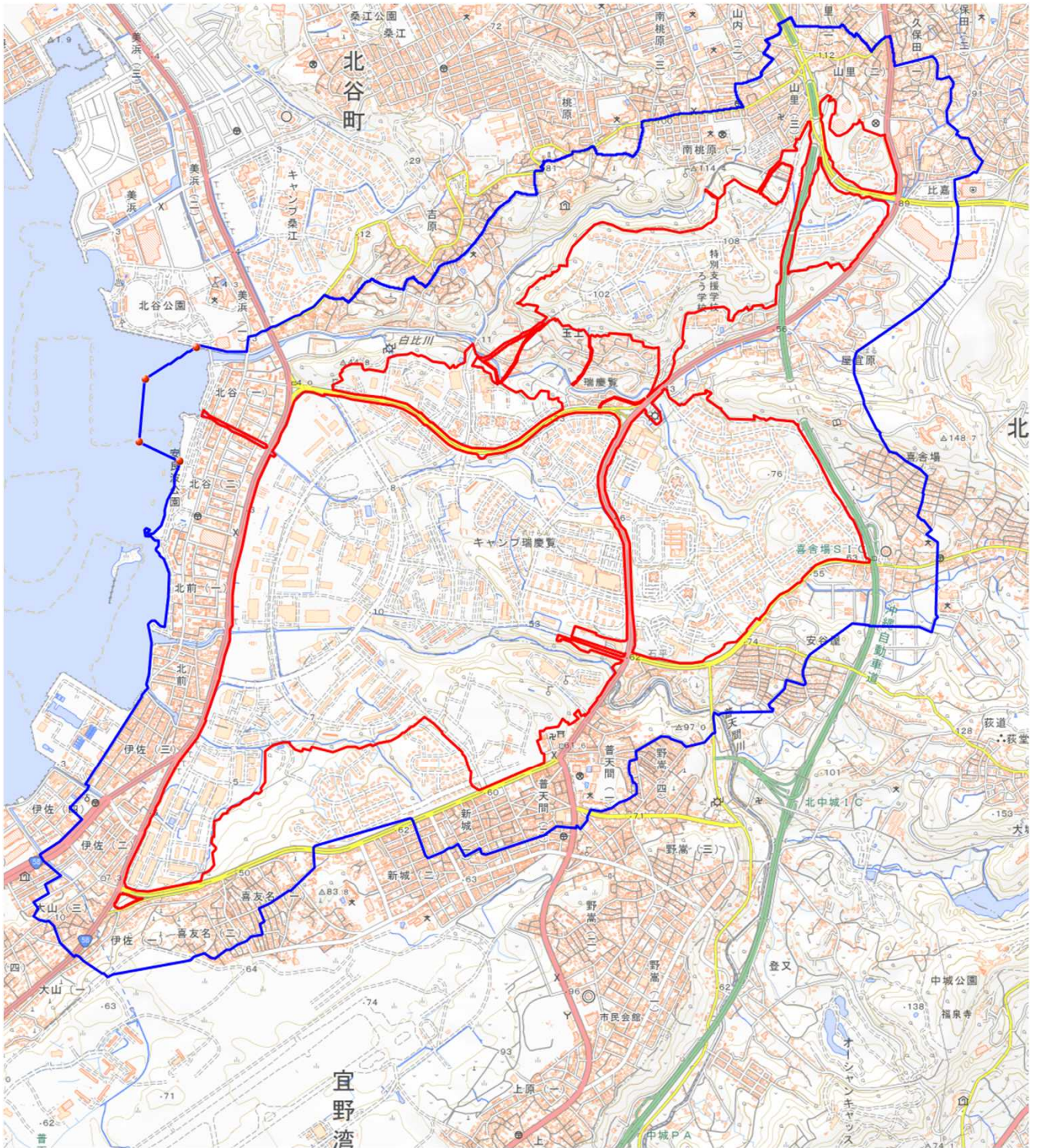


キャンプ瑞慶覧

対象防衛関係施設の所在地	沖縄県宜野湾市	字安仁屋ほか
対象防衛関係施設の区域	沖縄県宜野湾市	字安仁屋、字伊佐、字喜友名、字新城、字普天間及び普天間一丁目（いずれも次の図面に示す部分に限る。）
	沖縄県中頭郡北谷町	字玉上、字大村、字北前、字北谷並びに北谷一丁目及び二丁目（いずれも次の図面に示す部分に限る。）
	沖縄県沖縄市	字山内、字山里、山里二丁目及び三丁目並びに南桃原一丁目（いずれも次の図面に示す部分に限る。）
	沖縄県中頭郡北中城村	字屋宜原、字比嘉、字安谷屋、字瑞慶覧及び字喜舎場（いずれも次の図面に示す部分に限る。）
対象防衛関係施設に係る対象施設周辺地域	沖縄県宜野湾市	字安仁屋、字伊佐（次の図面に示す部分に限る。）、字喜友名（次の図面に示す部分に限る。）、字新城（次の図面に示す部分に限る。）、字普天間、普天間一丁目及び二丁目（いずれも次の図面に示す部分に限る。）、野嵩四丁目（次の図面に示す部分に限る。）、新城一丁目及び二丁目（いずれも次の図面に示す部分に限る。）、喜友名一丁目及び二丁目（いずれも次の図面に示す部分に限る。）、伊佐一丁目から三丁目（次の図面に示す部分に限る。）まで及び四丁目（次の図面に示す部分に限る。）、字大山（次の図面に示す部分に限る。）並びに大山一丁目及び三丁目（いずれも次の図面に示す部分に限る。）
	沖縄県中頭郡北谷町	字玉上、字大村、字吉原（次の図面に示す部分に限る。）、字北前、字北谷、北前一丁目（次の図面に示す部分に限る。）、北谷一丁目及び二丁目、字美浜（次の図面に示す部分に限る。）並びに美浜一丁目（次の図面に示す部分に限る。）
	沖縄県沖縄市	字山内（次の図面に示す部分に限る。）、字山里、山里一丁目（次の図面に示す部分に限る。）から三丁目まで、山内二丁目（次の図面に示す部

		分に限る。)、南桃原一丁目及び二丁目(次の図面に示す部分に限る。))並びに久保田一丁目(次の図面に示す部分に限る。))及び三丁目
	沖縄県中頭郡北中城村	字屋宜原(次の図面に示す部分に限る。))、字比嘉(次の図面に示す部分に限る。))、字安谷屋(次の図面に示す部分に限る。))、字瑞慶覧、字喜舎場(次の図面に示す部分に限る。))及び字島袋(次の図面に示す部分に限る。))
	次に掲げる点を順次に結んだ線及び一に掲げる点と四に掲げる点とを結ぶ海岸線により囲まれた海域	一 北緯二十六度十八分十八秒、東経百二十七度四十五分三十一秒の点 二 北緯二十六度十八分二十一秒、東経百二十七度四十五分二十四秒の点 三 北緯二十六度十八分三十一秒、東経百二十七度四十五分二十五秒の点 四 北緯二十六度十八分三十六秒、東経百二十七度四十五分三十四秒の点
備考		
<p>一 「次の図面」は省略し、その図面を防衛省に備え置いて縦覧に供する。</p> <p>二 側端の一方のみがこの表の対象防衛関係施設に係る対象施設周辺地域の項下欄に掲げる区域に含まれる道路の区間のうち当該区域に含まれない道路の部分及び側端の少なくとも一方が当該区域に接する道路の区間並びにこれらの道路の区間に接する交差点は、対象施設周辺地域に含まれるものとする。</p> <p>三 この表下欄に掲げる行政区画その他の区域に変更があっても、対象防衛関係施設の区域及び対象防衛関係施設に係る対象施設周辺地域は、なお従前の例による。</p>		

キャンプ瑞慶覧周辺地域



この地図は、縮尺2万5,000分の1の地形図相当の誤差を有しております。また、地図上に記載した区域を示す線は、データ作成上の誤差を含んでいます。そのため、区域の概略の位置を示す参考図としてご利用ください。

国土地理院の地理院地図を利用

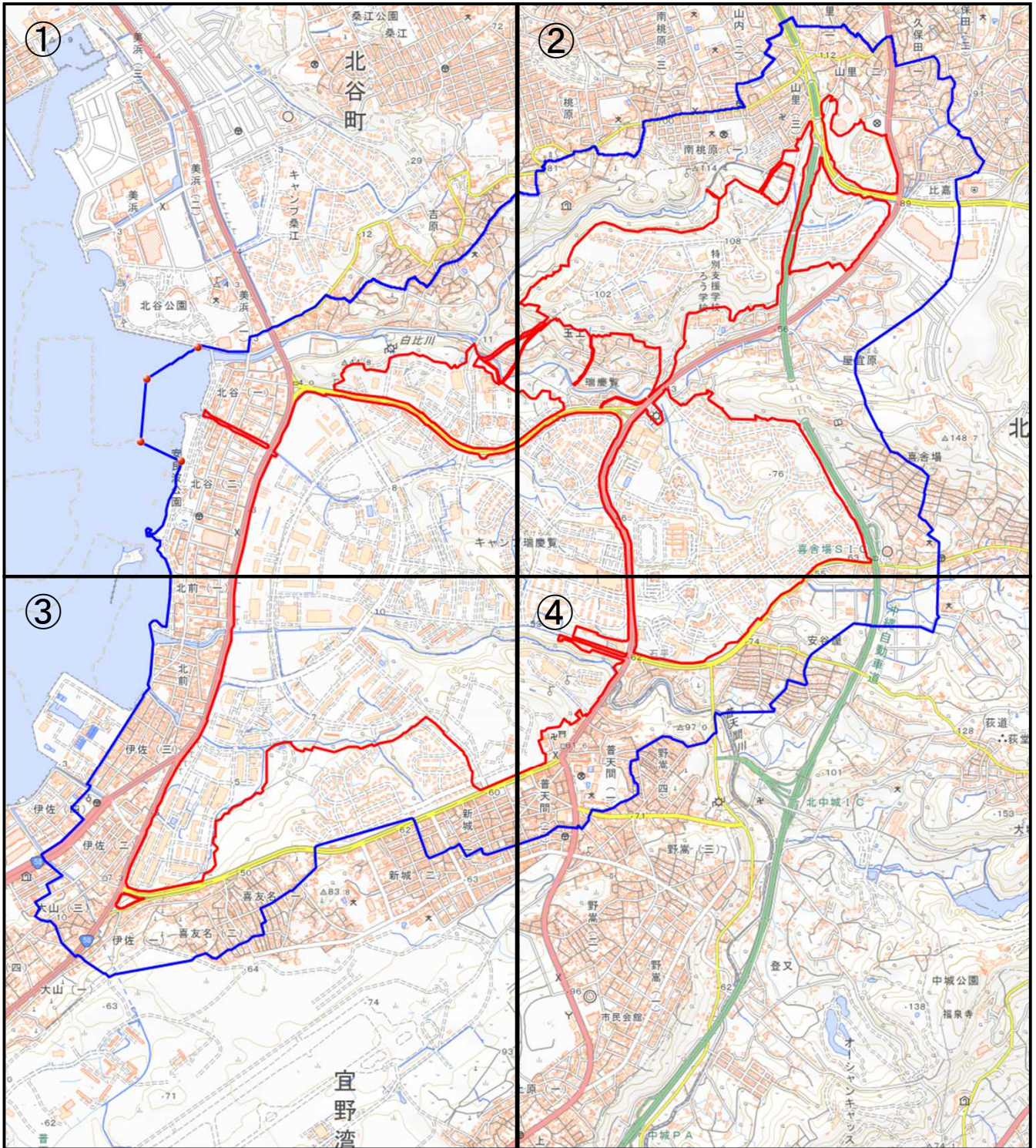
対象施設の区域



対象施設周辺地域



キャンプ瑞慶覧周辺地域



この地図は、縮尺2万5,000分の1の地形図相当の誤差を有しております。また、地図上に記載した区域を示す線は、データ作成上の誤差を含んでいます。そのため、区域の概略の位置を示す参考図としてご利用ください。

国土地理院の地理院地図を利用

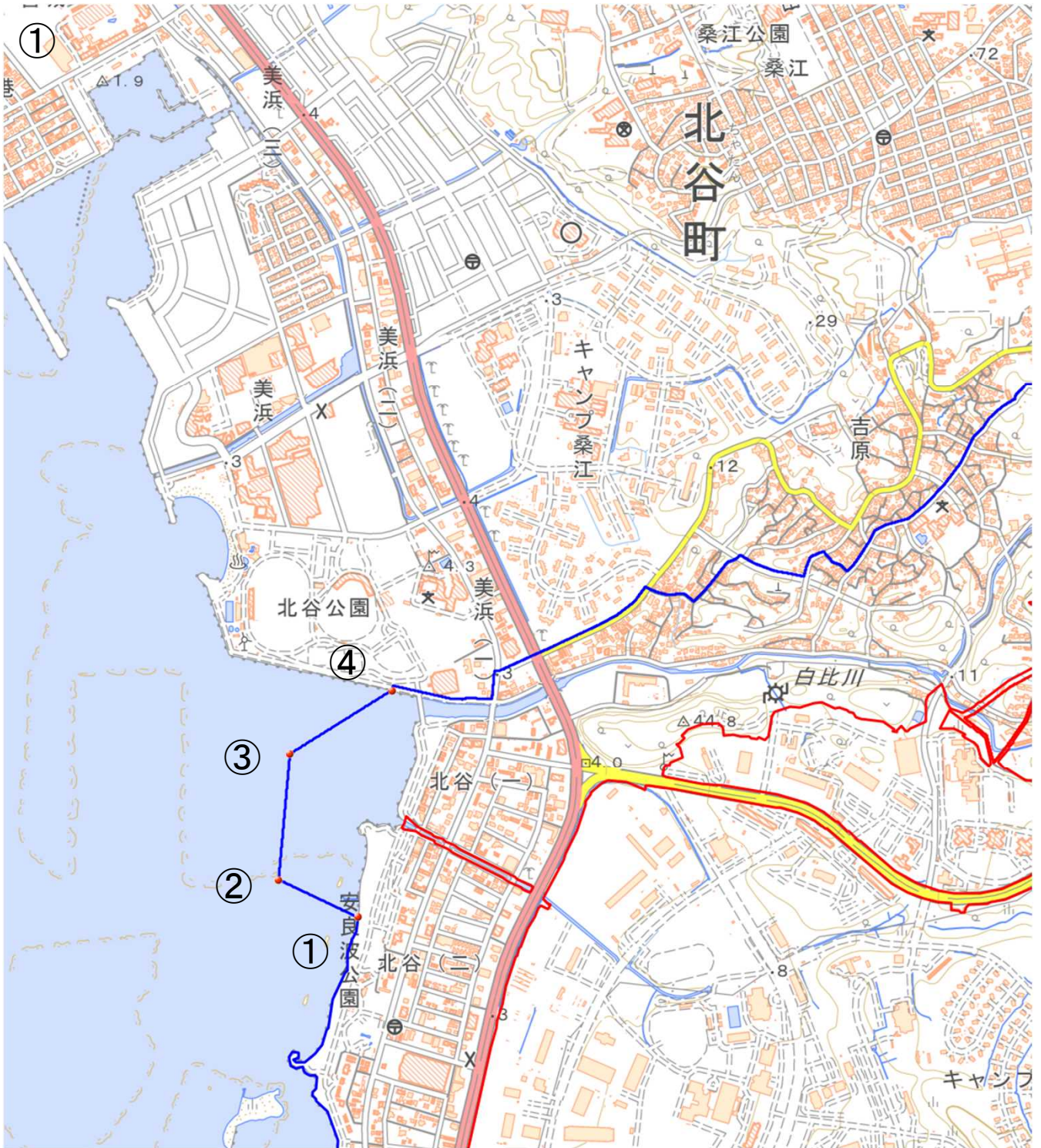
対象施設の区域



対象施設周辺地域



キャンプ瑞慶覧周辺地域 図①



この地図は、縮尺2万5,000分の1の地形図相当の誤差を有しております。また、地図上に記載した区域を示す線は、データ作成上の誤差を含んでいます。そのため、区域の概略の位置を示す参考図としてご利用ください。

国土地理院の地理院地図を利用

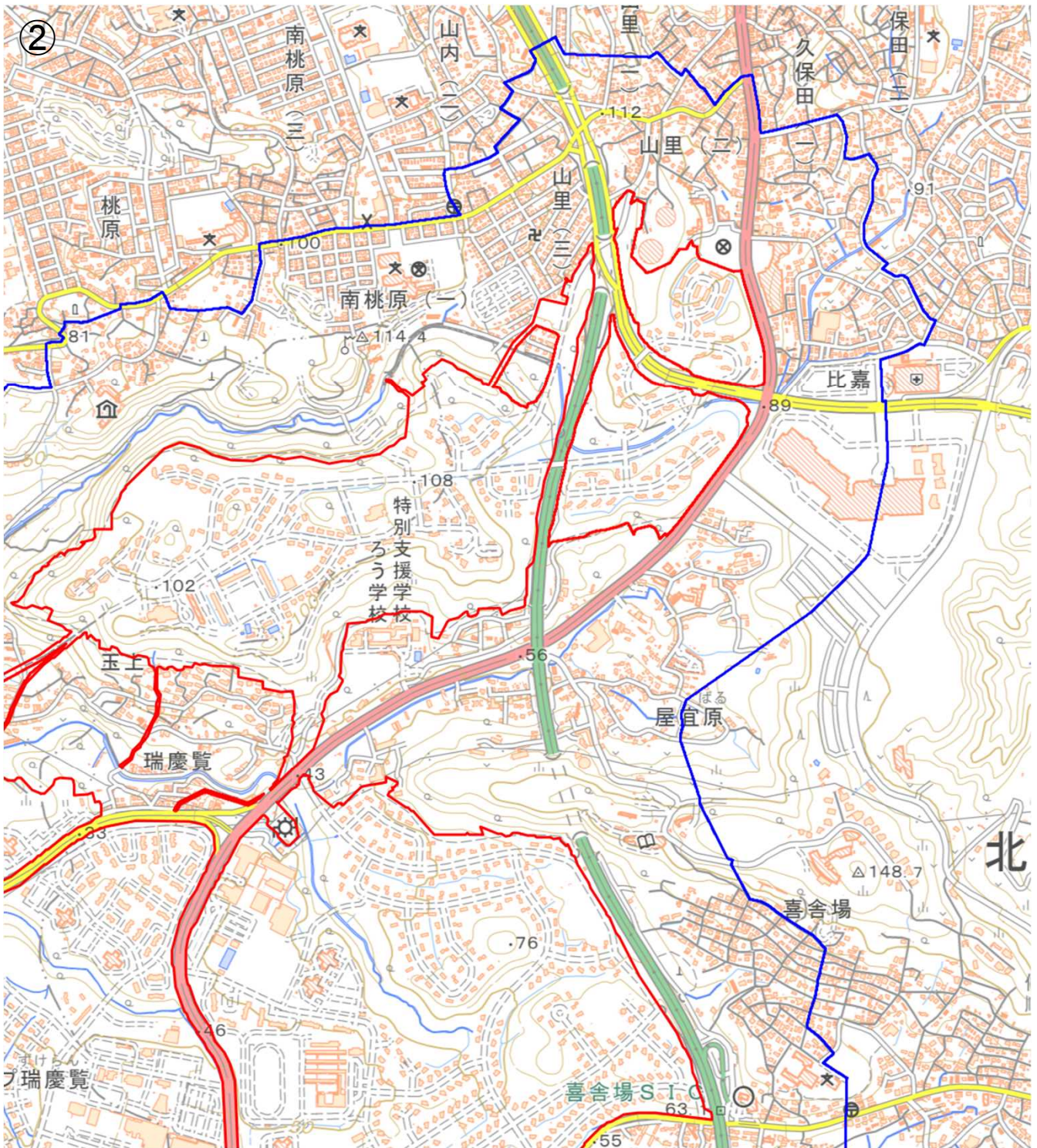
対象施設の区域



対象施設周辺地域



キャンプ瑞慶覧周辺地域 図②



この地図は、縮尺2万5,000分の1の地形図相当の誤差を有しております。また、地図上に記載した区域を示す線は、データ作成上の誤差を含んでいます。そのため、区域の概略の位置を示す参考図としてご利用ください。

国土地理院の地理院地図を利用

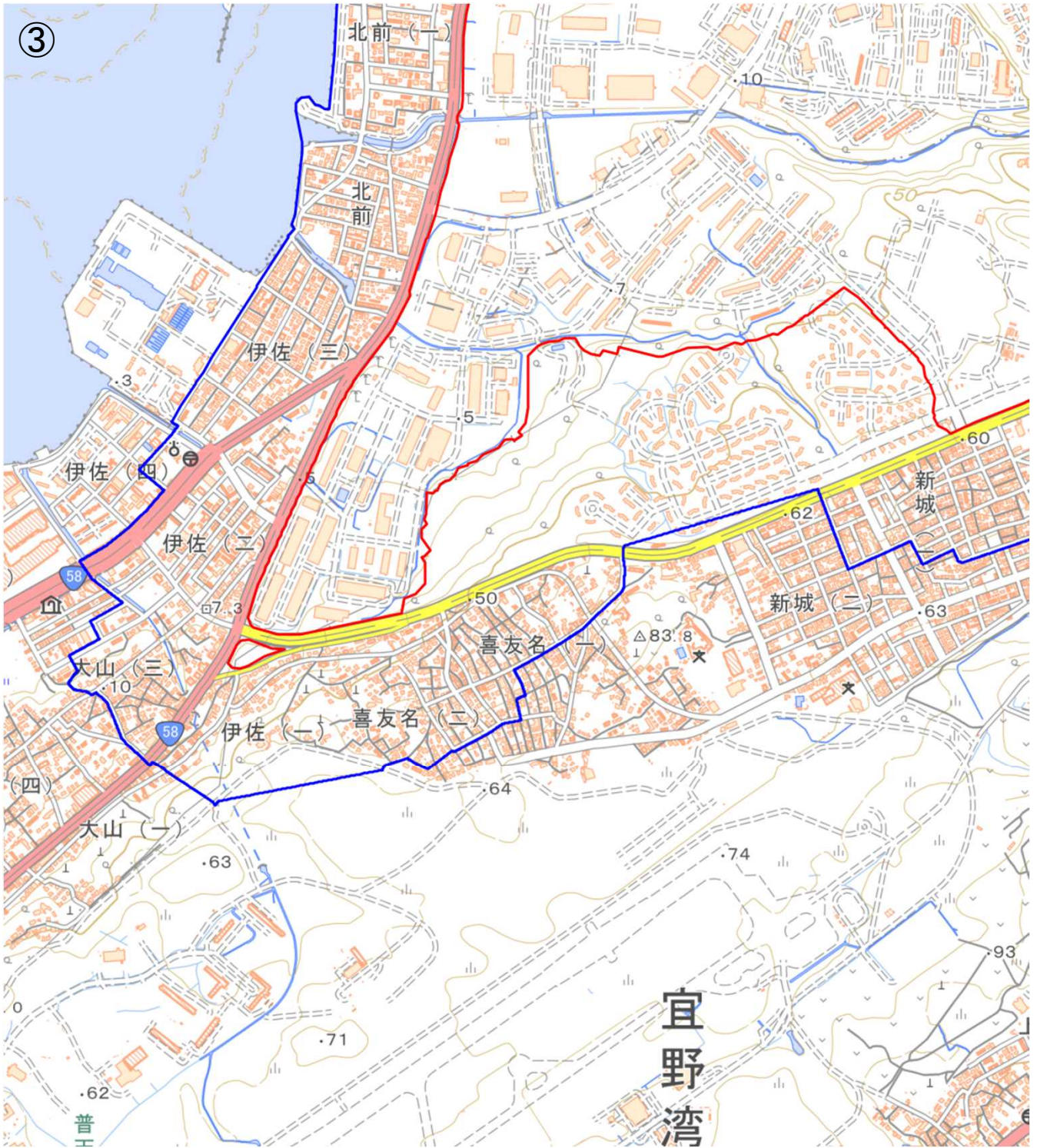
対象施設の区域



対象施設周辺地域



キャンプ瑞慶覧周辺地域 図③



この地図は、縮尺2万5,000分の1の地形図相当の誤差を有しております。また、地図上に記載した区域を示す線は、データ作成上の誤差を含んでいます。そのため、区域の概略の位置を示す参考図としてご利用ください。

国土地理院の地理院地図を利用

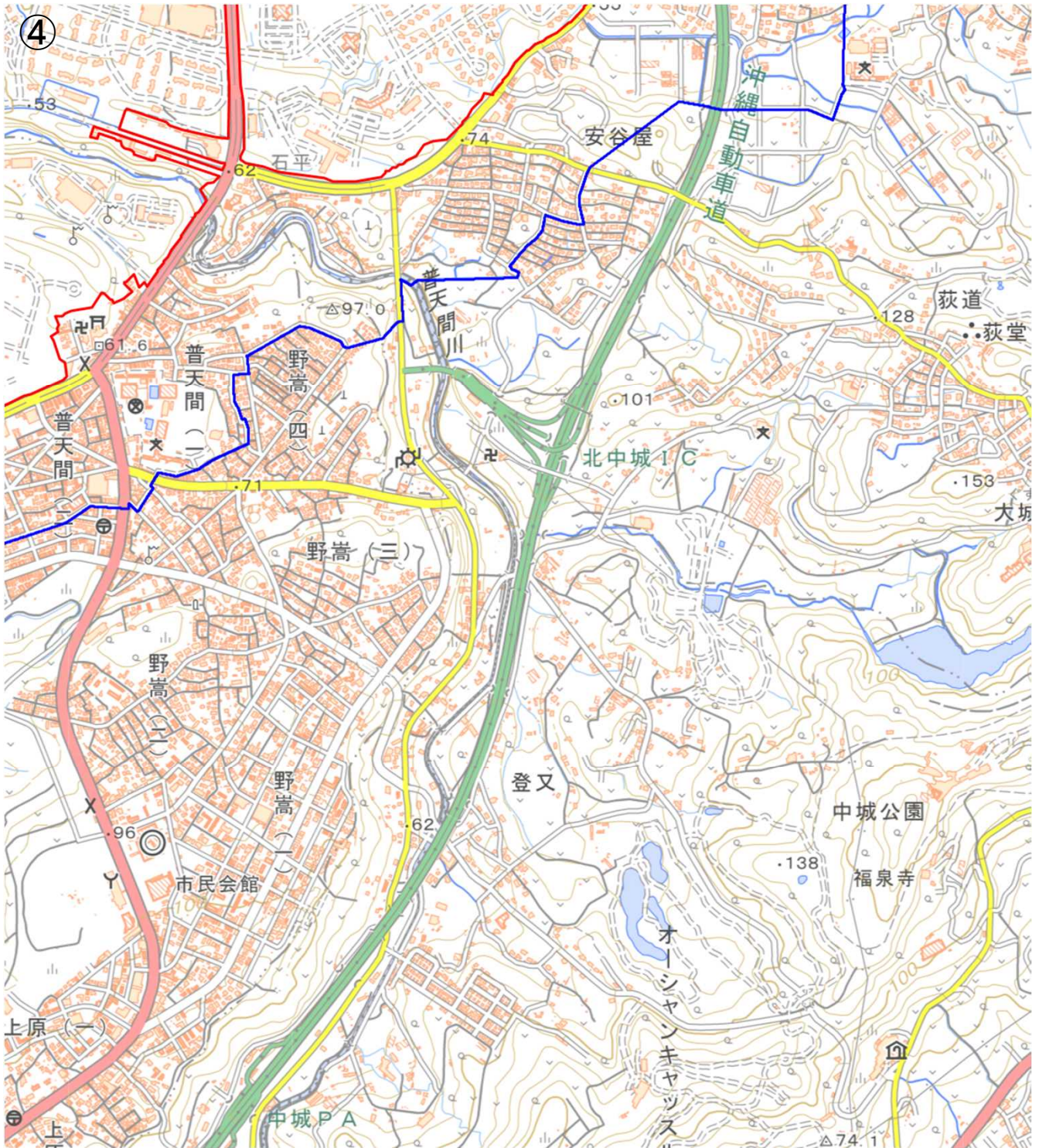
対象施設の区域



対象施設周辺地域



キャンプ瑞慶覧周辺地域 図④



この地図は、縮尺2万5,000分の1の地形図相当の誤差を有しております。また、地図上に記載した区域を示す線は、データ作成上の誤差を含んでいます。そのため、区域の概略の位置を示す参考図としてご利用ください。

国土地理院の地理院地図を利用

対象施設の区域



対象施設周辺地域

