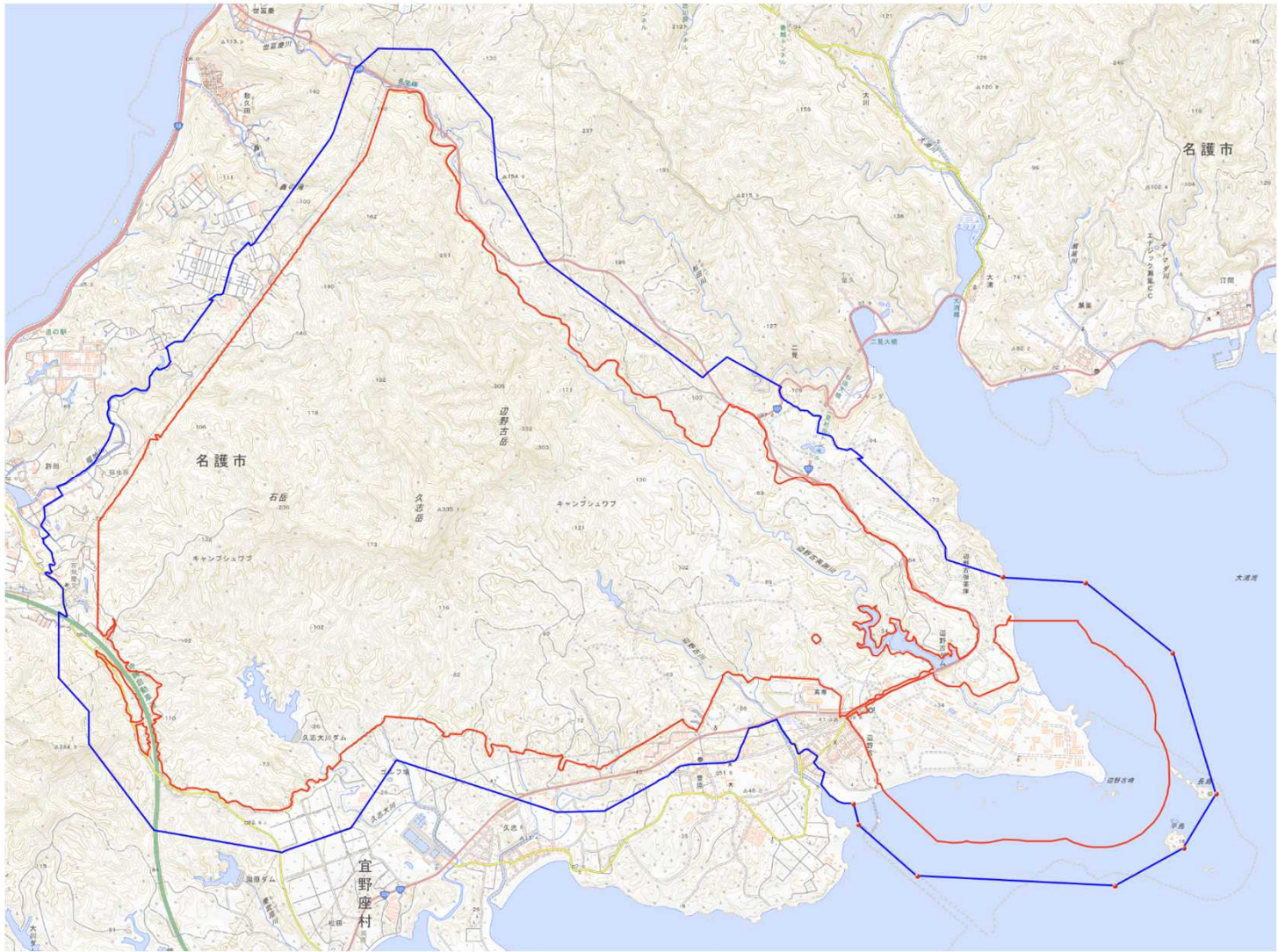


キャンプ・シュワブ

対象防衛関係施設の所在地	沖縄県名護市	字辺野古ほか
対象防衛関係施設の区域	沖縄県名護市	字辺野古、字久志、字許田、字数久田、字世富慶及び字豊原（いずれも次の図面に示す部分に限る。）
	沖縄県国頭郡宜野座村	字松田（次の図面に示す部分に限る。）
	一に掲げる点から真方位九十度に引いた線と二に掲げる点から真方位百三十二度四十五分に引いた線との間の陸岸の前面五百メートル以内の海域	一 北緯二十六度三十一分五十四秒、東経百二十八度二分四十四秒の点 二 北緯二十六度三十一分十一秒、東経百二十八度二分九秒の点
対象防衛関係施設に係る対象施設周辺地域	沖縄県名護市	字辺野古、字許田、字数久田、字世富慶、字二見、字豊原、字久志及び字幸喜（いずれも次の図面に示す部分に限る。）
	沖縄県国頭郡宜野座村	字松田（次の図面に示す部分に限る。）
	次に掲げる点を順次に結んだ線及び一に掲げる点と九に掲げる点とを結ぶ海岸線により囲まれた海域	一 北緯二十六度三十二分五秒、東経百二十八度二分四十三秒の点 二 北緯二十六度三十二分四秒、東経百二十八度三分六秒の点 三 北緯二十六度三十一分四十六秒、東経百二十八度三分三十一秒の点 四 北緯二十六度三十一分十秒、東経百二十八度三分四十三秒の点 五 北緯二十六度三十分五十七秒、東経百二十八度三分三十四秒の点 六 北緯二十六度三十分四十七秒、東経百二十八度三分十四秒の点 七 北緯二十六度三十分五十秒、東経百二十八

		<p>度二分十九秒の点</p> <p>八 北緯二十六度三十一分三秒、東経百二十八度二分二秒の点</p> <p>九 北緯二十六度三十一分八秒、東経百二十八度二分〇秒の点</p>
<p>備考</p> <p>一 「次の図面」は省略し、その図面を防衛省に備え置いて縦覧に供する。</p> <p>二 側端の一方のみがこの表の対象防衛関係施設に係る対象施設周辺地域の項下欄に掲げる区域に含まれる道路の区間のうち当該区域に含まれない道路の部分及び側端の少なくとも一方が当該区域に接する道路の区間並びにこれらの道路の区間に接する交差点は、対象施設周辺地域に含まれるものとする。</p> <p>三 この表下欄に掲げる行政区画その他の区域に変更があっても、対象防衛関係施設の区域及び対象防衛関係施設に係る対象施設周辺地域は、なお従前の例による。</p>		

キャンプ・シュワブ周辺地域

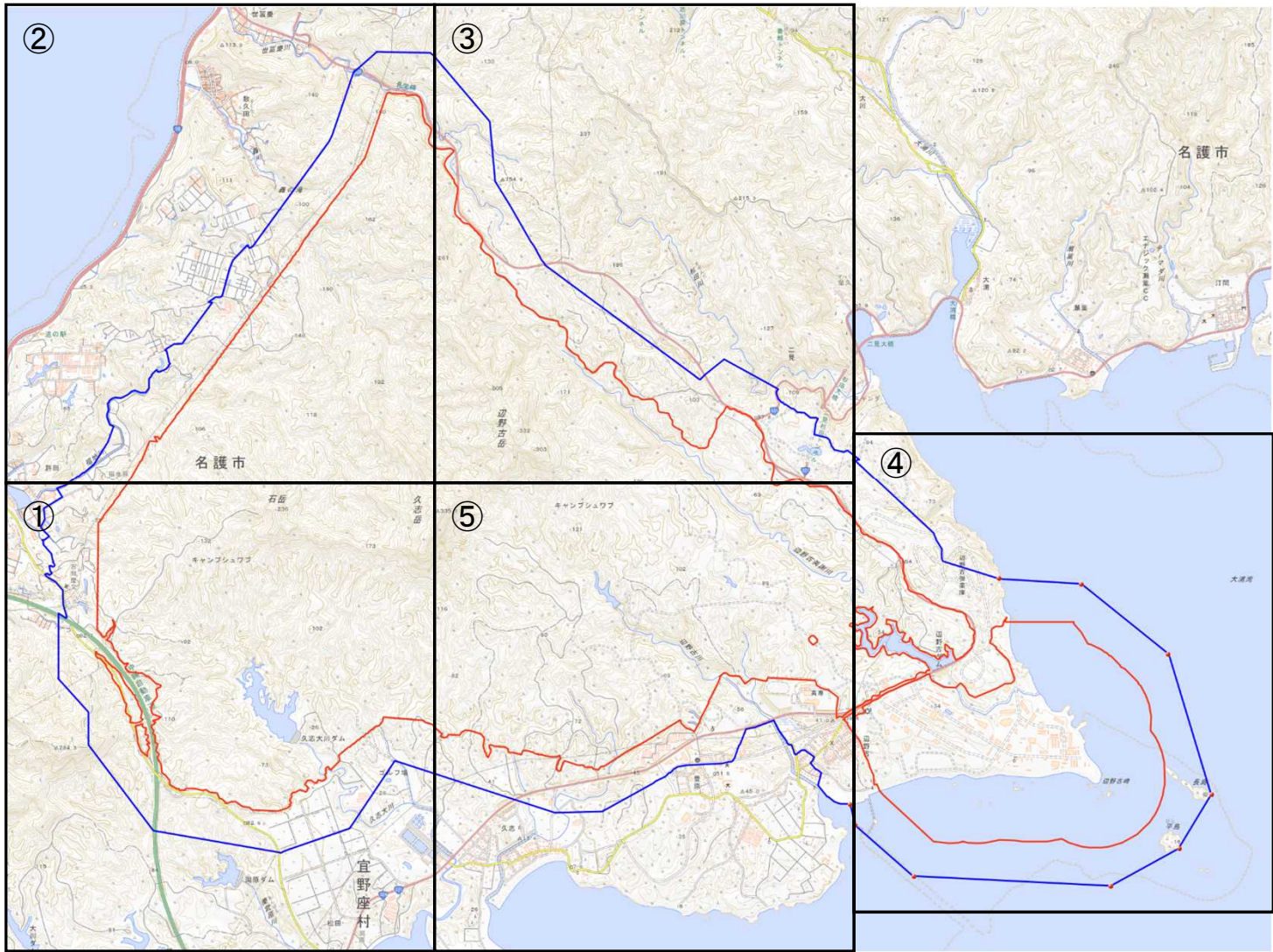


国土地理院の地理院地図を利用

- 対象施設の区域
- 対象施設周辺地域

この地図は、縮尺2万5,000分の1の地形図相当の誤差を有しております。また、地図上に記載した区域を示す線は、データ作成上の誤差を含んでいます。そのため、区域の概略の位置を示す参考図としてご利用ください。

キャンプ・シュワブ周辺地域

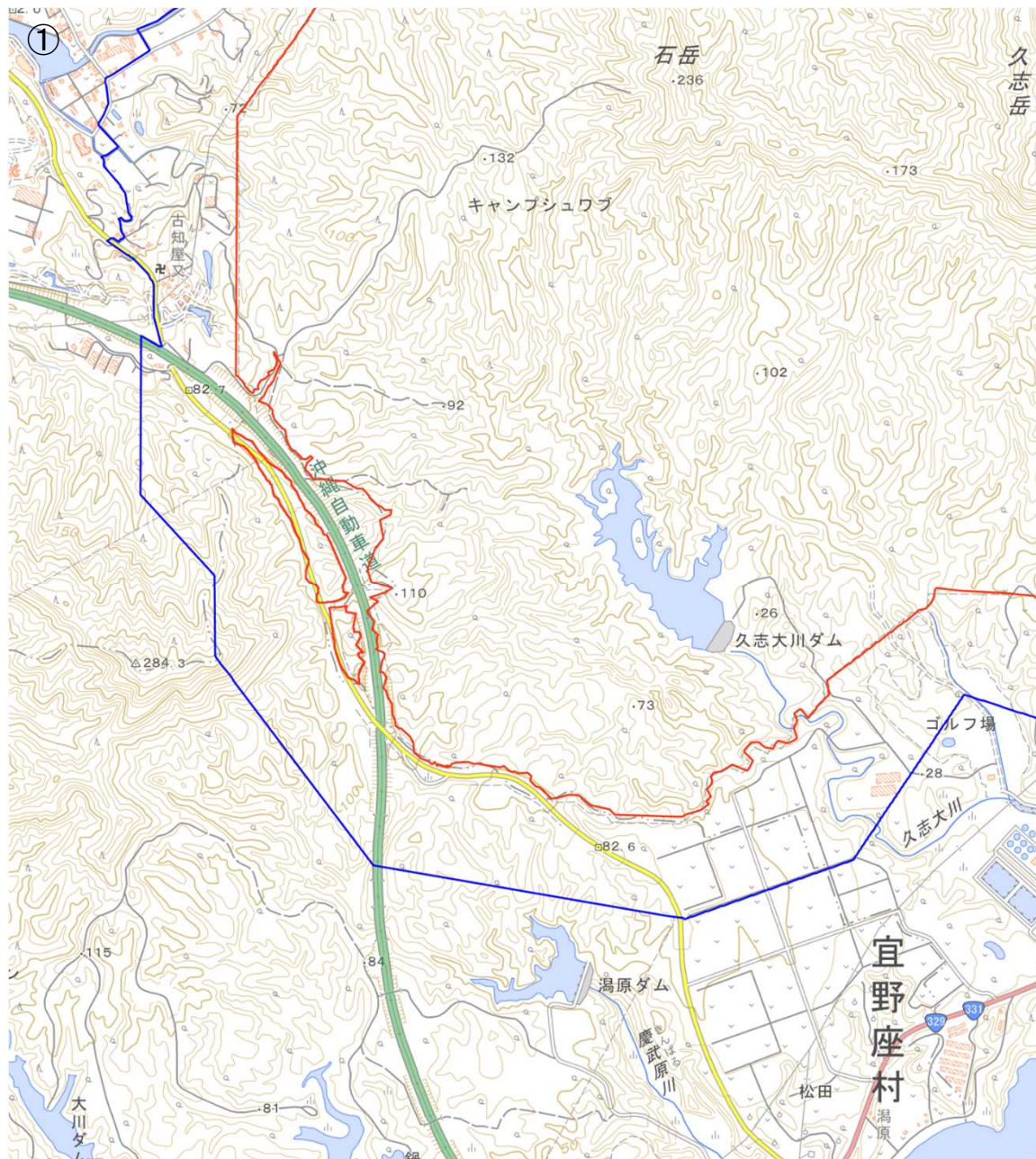


国土地理院の地理院地図を利用

対象施設の区域
対象施設周辺地域

この地図は、縮尺2万5,000分の1の地形図相当の誤差を有しております。また、地図上に記載した区域を示す線は、データ作成上の誤差を含んでいます。そのため、区域の概略の位置を示す参考図としてご利用ください。

キャンプ・シュワブ周辺地域 図①

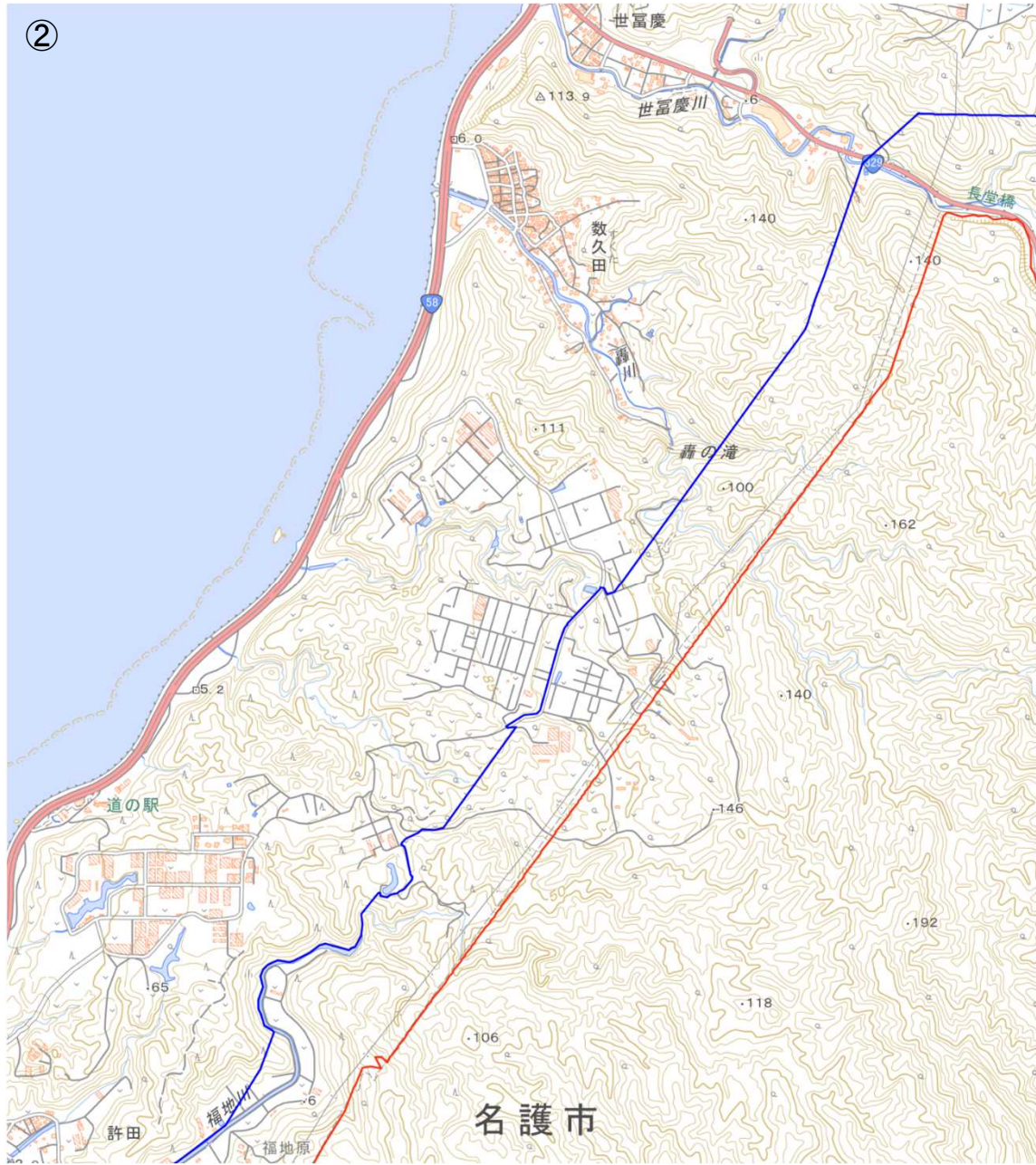


国土地理院の地理院地図を利用

- 対象施設の区域
- 対象施設周辺地域

この地図は、縮尺2万5,000分の1の地形図相当の誤差を有しております。また、地図上に記載した区域を示す線は、データ作成上の誤差を含んでいます。そのため、区域の概略の位置を示す参考図としてご利用ください。

キャンプ・シュワブ周辺地域 図②

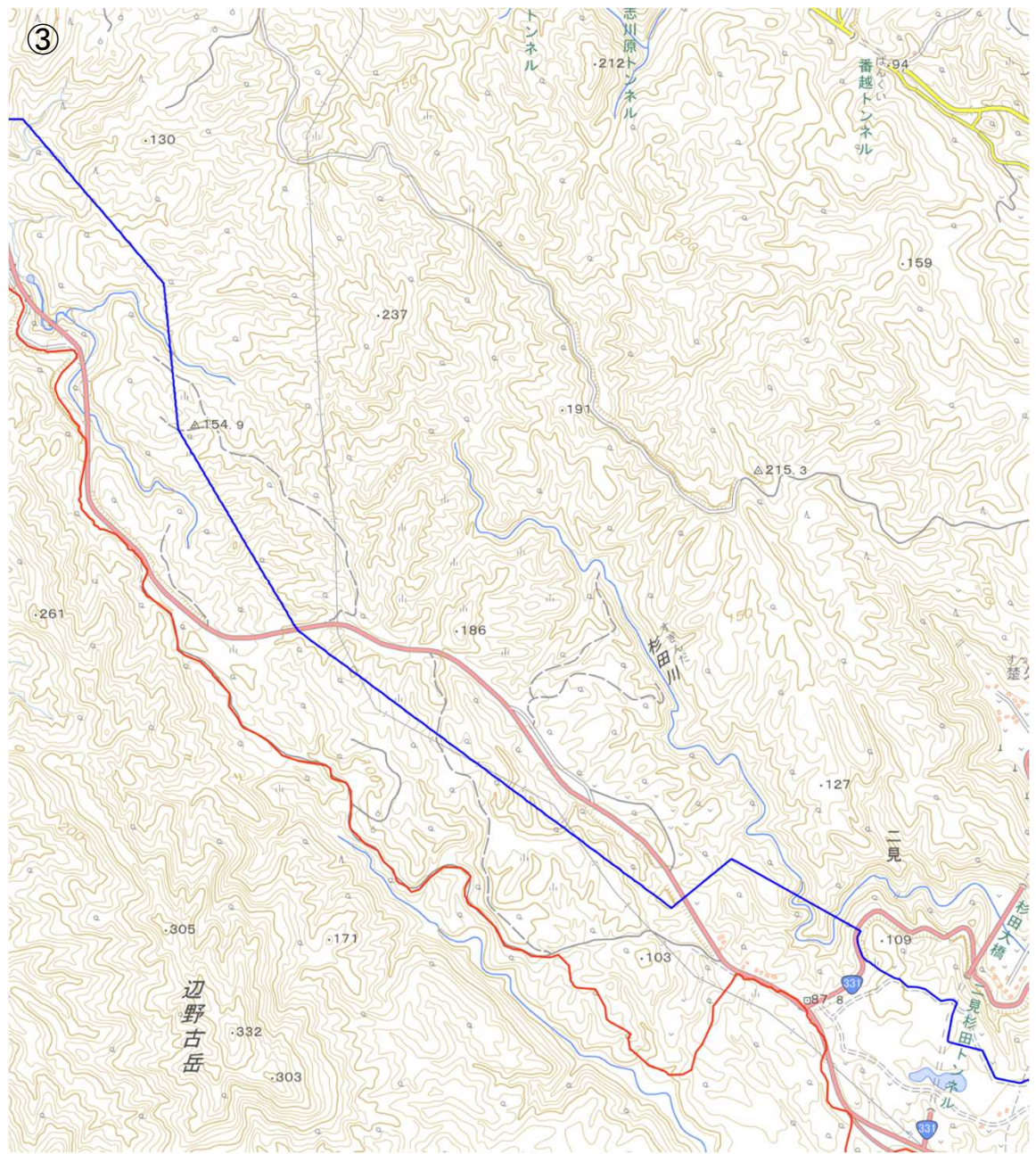


国土地理院の地理院地図を利用



対象施設の区域
対象施設周辺地域

この地図は、縮尺2万5,000分の1の地形図相当の誤差を有しております。また、地図上に記載した区域を示す線は、データ作成上の誤差を含んでいます。そのため、区域の概略の位置を示す参考図としてご利用ください。

キャンプ・シュワブ周辺地域 図③

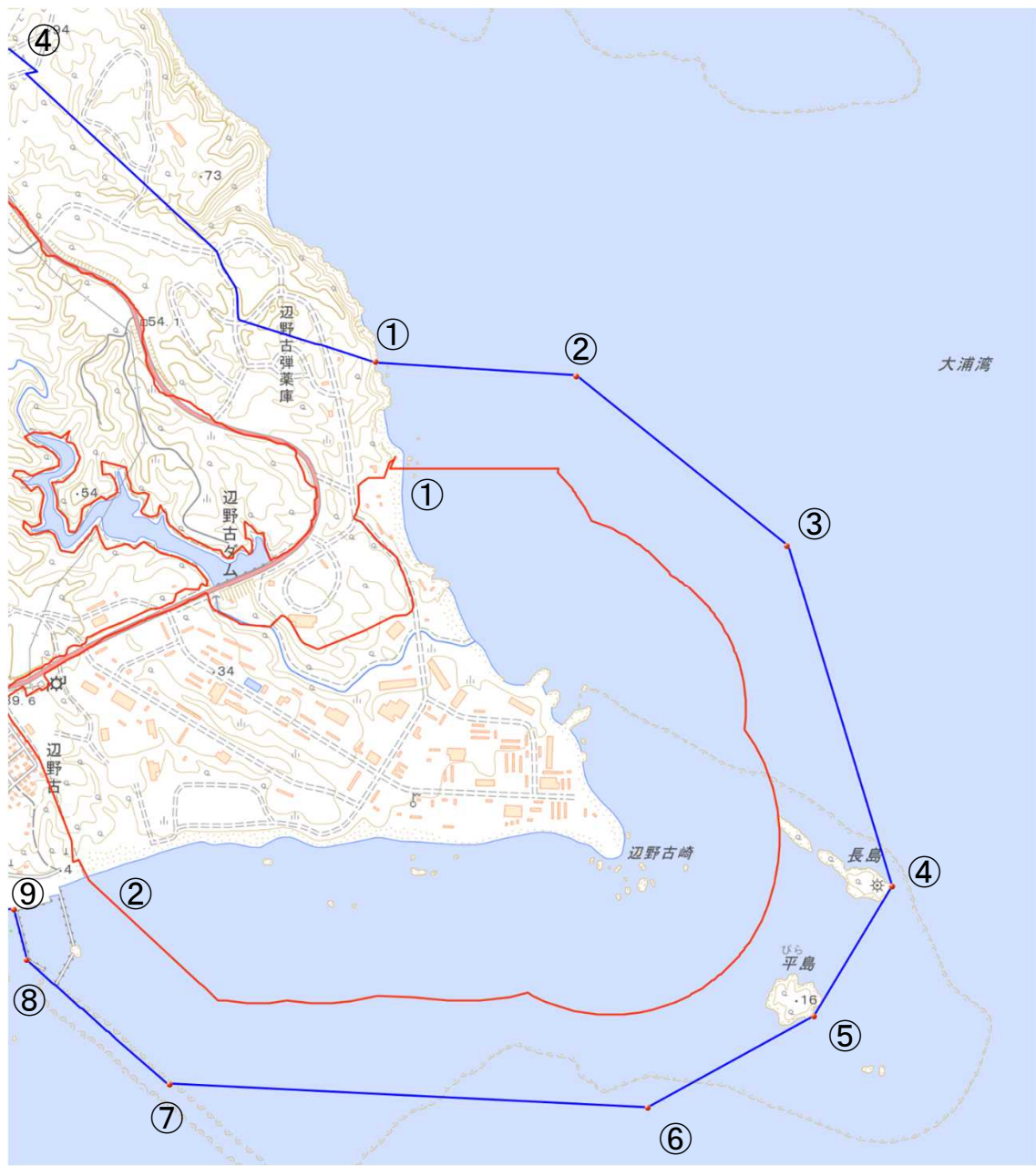


国土地理院の地理院地図を利用

- 対象施設の区域 
- 対象施設周辺地域 

この地図は、縮尺2万5,000分の1の地形図相当の誤差を有しております。また、地図上に記載した区域を示す線は、データ作成上の誤差を含んでいます。そのため、区域の概略の位置を示す参考図としてご利用ください。

キャンプ・シュワブ周辺地域 図④

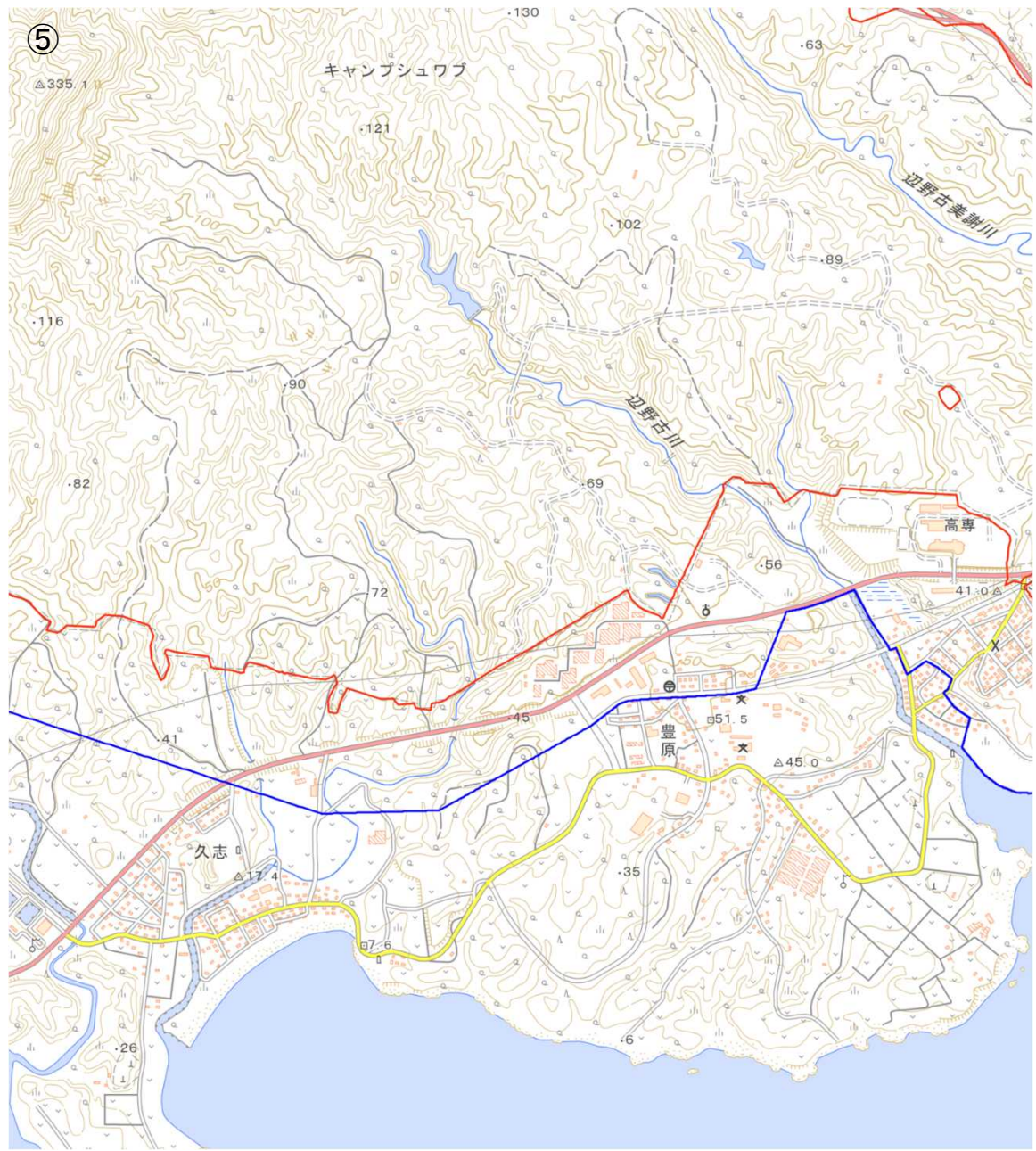


国土地理院の地理院地図を利用

対象施設の区域
対象施設周辺地域

この地図は、縮尺2万5,000分の1の地形図相当の誤差を有しております。また、地図上に記載した区域を示す線は、データ作成上の誤差を含んでいます。そのため、区域の概略の位置を示す参考図としてご利用ください。

キャンプ・シュワブ周辺地域 図⑤



国土地理院の地理院地図を利用

- 対象施設の区域
- 対象施設周辺地域

この地図は、縮尺2万5,000分の1の地形図相当の誤差を有しております。また、地図上に記載した区域を示す線は、データ作成上の誤差を含んでいます。そのため、区域の概略の位置を示す参考図としてご利用ください。